

❖ شرح بیماری

- ریه توسط پرده‌ای به نام جنب محافظت می‌شود که دارای دو لایه و یک فضای جنب می‌باشد:
- ✓ لایه جنب احشایی که به ریه چسبیده است.
- ✓ لایه دیواره قفسه سینه یا جداری که به استخوان قفسه سینه چسبیده است.
- ✓ فضای جنب که بین دو لایه پرده جنب قرار دارد و حاوی ۲ تا ۵ سی سی مایع می‌باشد.
- ✓ تجمع خون در فضای جنبی به دلیل خونریزی داخلی را هموتوراکس می‌گویند
- که اغلب همراه با ورود هوا به فضای جنب یا پنوموتوراکس می‌باشد.

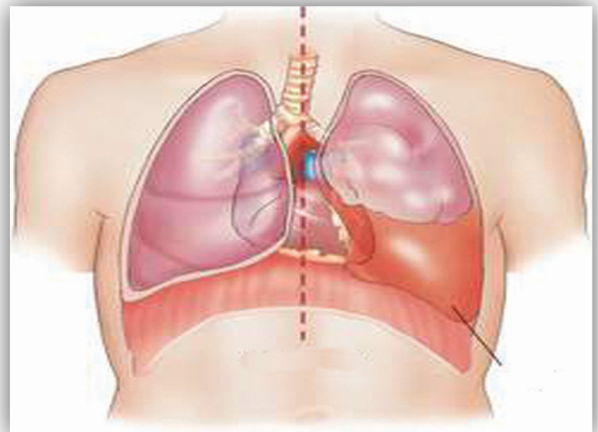
- شده باشد علائم ممکن است خفیف تر از زمان حاد باشد علائم عبارتند از:
- ✓ درد خنجری قفسه سینه، این درد ممکن است به شانه یا سراسر قفسه سینه یا شکم انتشار یابد.
- ✓ افزایش تعداد تنفس و کوتاهی نفس.
- ✓ تنگی نفس و زجر تنفس
- ✓ سرفه خشک و تک‌تک
- ✓ علائم شوک مانند افزایش ضربان قلب، کاهش فشار خون، تعریق و پوست رنگ پریده سرد و مرطوب
- ✓ کاهش صداهای تنفسی
- ✓ اضطراب

❖ تشخیص

- جهت تشخیص هموتوراکس پزشک موارد زیر را انجام می‌دهد:
- ✓ معاینه توسط پزشک، شنیدن صداهای ریه و علائم بیماری
- ✓ تصویربرداری ساده قفسه سینه به اثبات این تشخیص و تعیین اندازه پنوموتوراکس کمک می‌کند.

❖ درمان

- با توجه به شدت درگیری فضای جنب و وسعت علائم ایجاد شده جهت بیمار برنامه درمانی در نظر گرفته می‌شود که شامل موارد زیر است:
- ۱. هموتوراکس می‌تواند خیلی جزئی ایجاد شود و علائم خفیفی ایجاد نماید. در صورتی که بیمار مشکل خاصی نداشته باشد نیاز به اقدام خاصی وجود ندارد ولی باید مرتباً بیمار بررسی تا در صورت تشدید علائم اقدام درمانی انجام گیرد.
- ۲. در صورتی که ضربه وارده به قفسه سینه با آسیب وسیع عروق بزرگ همراه باشد، وضعیت بیمار را به سرعت به خطر می‌اندازد. خونریزی شدید به سرعت باعث جمع شدن بیش از ۱۵۰۰ میلی لیتر خون در قفسه سینه می‌شود و می‌تواند ریه را به طور کامل جابه‌جا کند. این خون کارایی تنفس را کاهش داده و بیمار را به سرعت به طرف شوک پیش می‌برد. در چنین مواردی بیمار در بیمارستان بستری و اقدامات درمانی زیر انجام می‌شود:



❖ علل و عوامل ایجاد کننده

- عواملی که می‌تواند در ایجاد هموتوراکس دخالت داشته باشد شامل:
- ✓ تجمع خون در فضای جنب می‌تواند در اثر ضربه‌های نافذ مانند تصادفات شدید، چاقو خوردگی یا برخورد جسم تیز به قفسه سینه یا ضربه‌های غیرنافذ مانند له شدن قفسه سینه ایجاد شود.
- ✓ شکستگی دنده شایع‌ترین علت هموتوراکس است.
- ✓ خونریزی می‌تواند ناشی از آسیب ریه، رگ‌های دیواره قفسه سینه، رگ‌های بین دنده‌ای یا بافت عضله قلب باشد.

❖ علائم و نشانه‌ها

- شدت علائم به میزان روی هم افتادگی ریه در اثر ورود خون به فضای جنب بستگی دارد. هنگامی که هموتوراکس به آهستگی ایجاد

- ✓ در صورت تجویز آنتی بیوتیک، طبق دستور پزشک در فواصل معین و یک دوره کامل مصرف کنید
- ✓ مصرف مسکن را طبق تجویز پزشک مصرف نمائید.

❖ عوارض

- عوارضی که ممکن است در زمان ابتلا به هموتوراکس با آن روبرو شوید:
- ✓ ادم ریه یا احتباس مایع در ریه
- ✓ عفونت ریه
- ✓ در هموتوراکس شدید شوک و مرگ

❖ درجه شرایطی باید به پزشک مراجعه نمایید؟

- شرایطی که به دنبال ایجاد آن لازم است به پزشک مراجعه نمائید شامل:
- ✓ اگر شما یا یکی از اعضای خانواده تان دارای علائم هموتوراکس باشید.
- ✓ در صورت ایجاد موارد زیر در طی درمان:
 - افزایش درجه حرارت تا ۳۸/۳ درجه سانتیگراد
 - تشدید درد سینه یا کوتاهی نفس
 - علائم شوک مانند افزایش ضربان قلب، کاهش فشار خون، تعریق و پوست رنگ پریده سرد و مرطوب
 - در صورتی که در مراجعه‌های قبلی به پزشک زمان مشخص را برای مراجعه مجدد مشخص نموده باشد.

- ✓ تعیبه لوله در قفسه سینه یا چست تیوب انجام می‌گیرد. این لوله در فضای بین دنده ای قرار داده شده و با بخیه به پوست شما ثابت می‌شود. سر لوله به محفظه ای شیشه ای یا پلاستیکی وصل می‌شود.
- ✓ جهت جبران خونریزی به بیمار خون وصل می‌شود.
- ✓ گاهی جراحی برای بستن عروق خونریزی دهنده لازم و ضروری می‌باشد.

❖ رژیم غذایی و تغذیه

- توصیه‌هایی که در مورد رژیم غذایی لازم است مد نظر قرار دهید:
- ✓ در صورتی که حالت تهوع و استفراغ دارید از خوردن و آشامیدن خودداری نمایید.
- ✓ سعی کنید در زمان ابتلا به بیماری و استراحت از مایعات بیشتری استفاده نمایید.
- ✓ غذا خوردن به مقادیر کم و دفعات زیاد باید صورت گیرد.
- ✓ از مصرف غذاهای نفاخ و دیر هضم اجتناب کنید.
- ✓ در صورت مصرف الکل یا نوشیدنی‌های کافئین دار، آن را از رژیم غذایی خود حذف نمایید.
- ✓ جهت جلوگیری از یبوست رژیم غذایی پرفیبر مانند سبزیجات و میوه و مایعات مصرف کنید.

❖ فعالیت

- لازم است در زمان ابتلا به این بیماری محدوده فعالیت خود را به صورت زیر تنظیم کنید:
- ✓ تا دو هفته اول بیماری استراحت نمایید و از انجام ورزش خودداری کنید.
- ✓ در صورت اجازه پزشک می‌توانید ابتدا ورزش‌های سبک انجام دهید.
- ✓ به طور مکرر در بین فعالیت در زمان ابتلا به این بیماری استراحت کنید.
- ✓ از انجام ورزش‌های سنگین اجتناب نمایید.
- ✓ هرچه سریعتر با بهبود علائم و در صورت اجازه پزشک فعالیت طبیعی خود را از سر بگیرید.

❖ دارو

- توصیه‌هایی که در زمان مصرف دارو لازم است به آن توجه نمائید:

مرکز آموزشی درمانی شهید آیت‌الله دکتر بهشتی (ره) قم

جهت دسترسی به مطالب "آموزش بیمار"، به سایت زیر مراجعه فرمائید:

www.bmc.muq.ac.ir